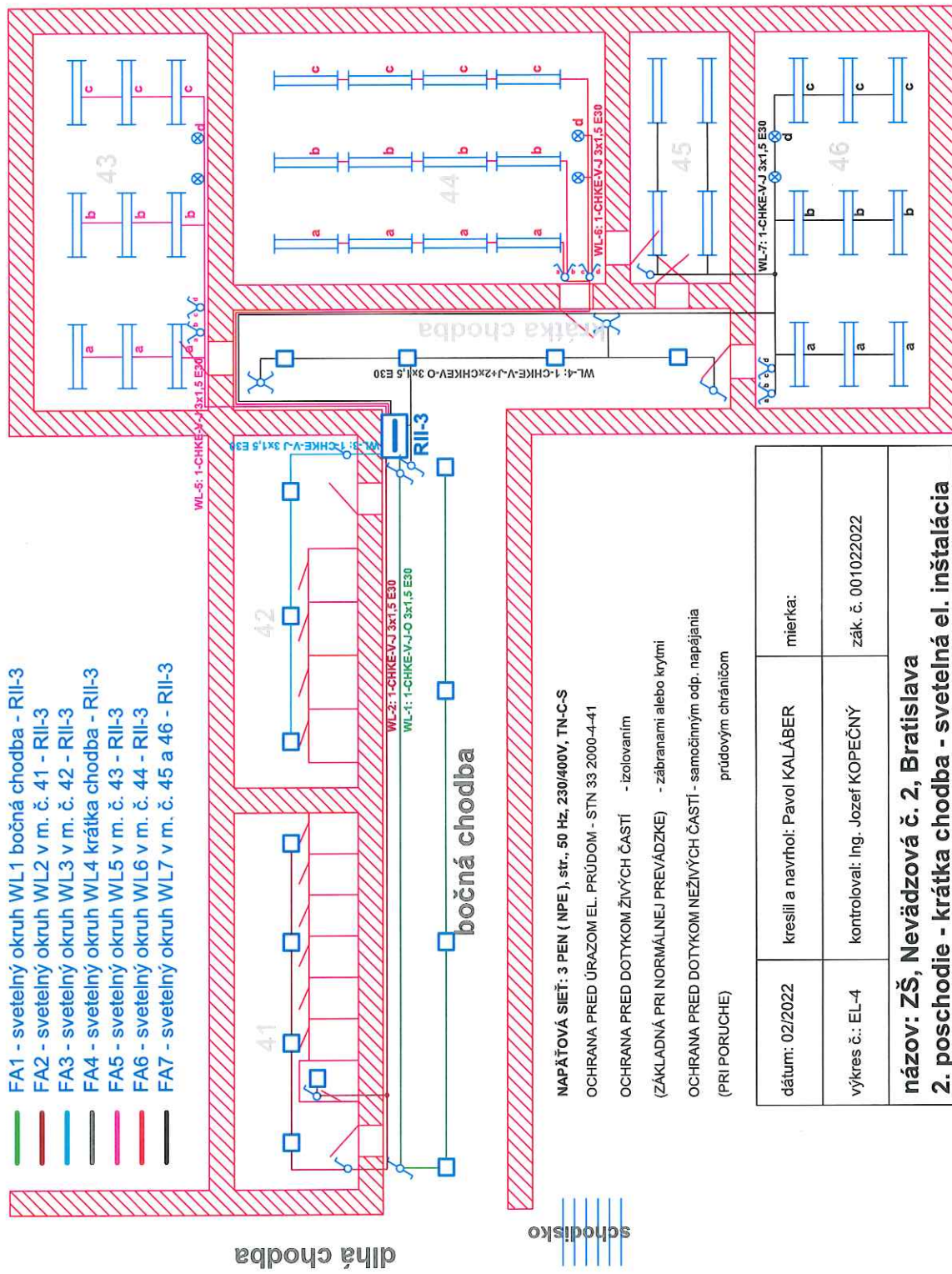
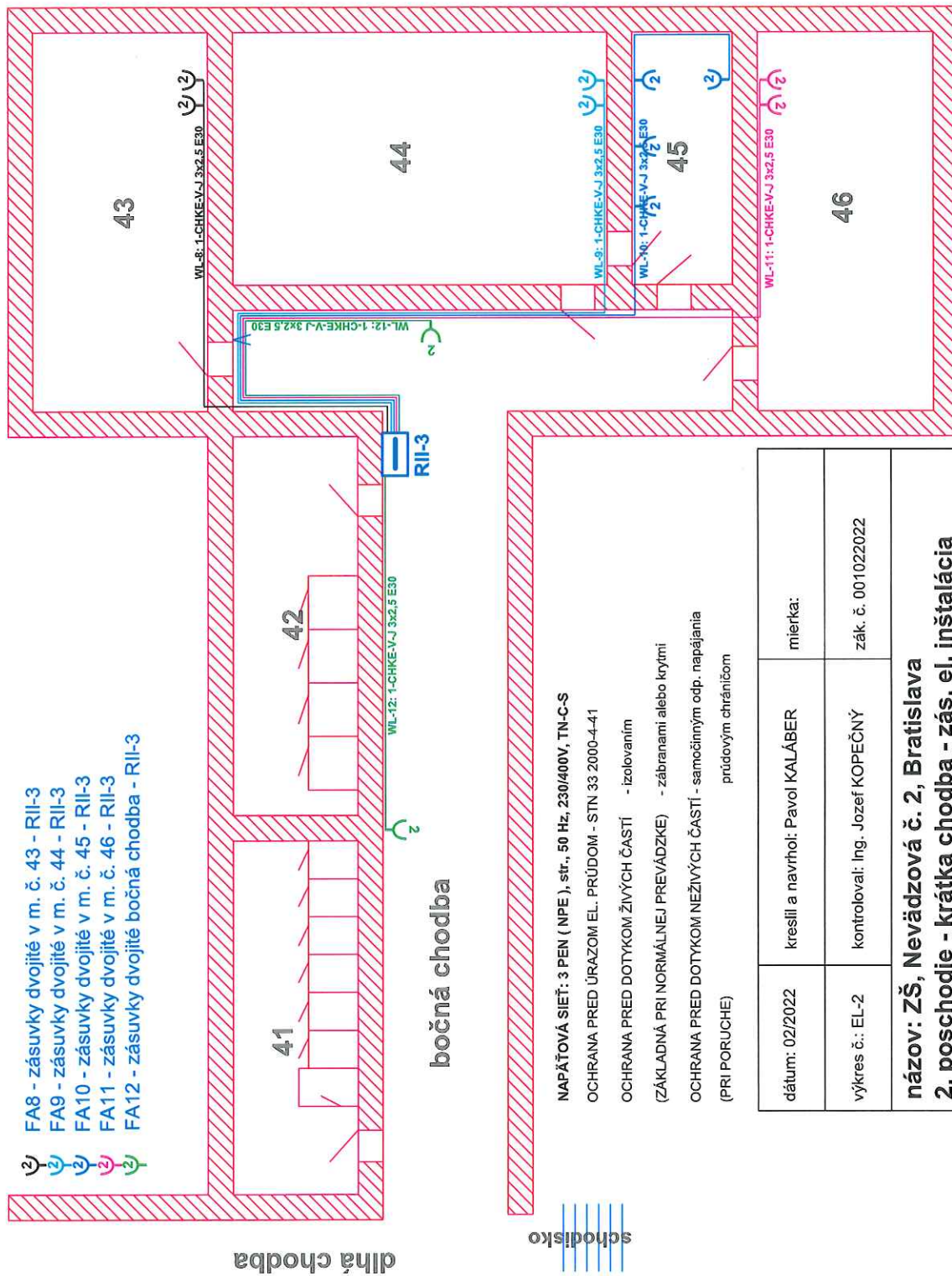


- FA1 - svetelný okruh WL1 bočná chodba - RII-3
- FA2 - svetelný okruh WL2 v m. č. 41 - RII-3
- FA3 - svetelný okruh WL3 v m. č. 42 - RII-3
- FA4 - svetelný okruh WL4 krátká chodba - RII-3
- FA5 - svetelný okruh WL5 v m. č. 43 - RII-3
- FA6 - svetelný okruh WL6 v m. č. 44 - RII-3
- FA7 - svetelný okruh WL7 v m. č. 45 a 46 - RII-3

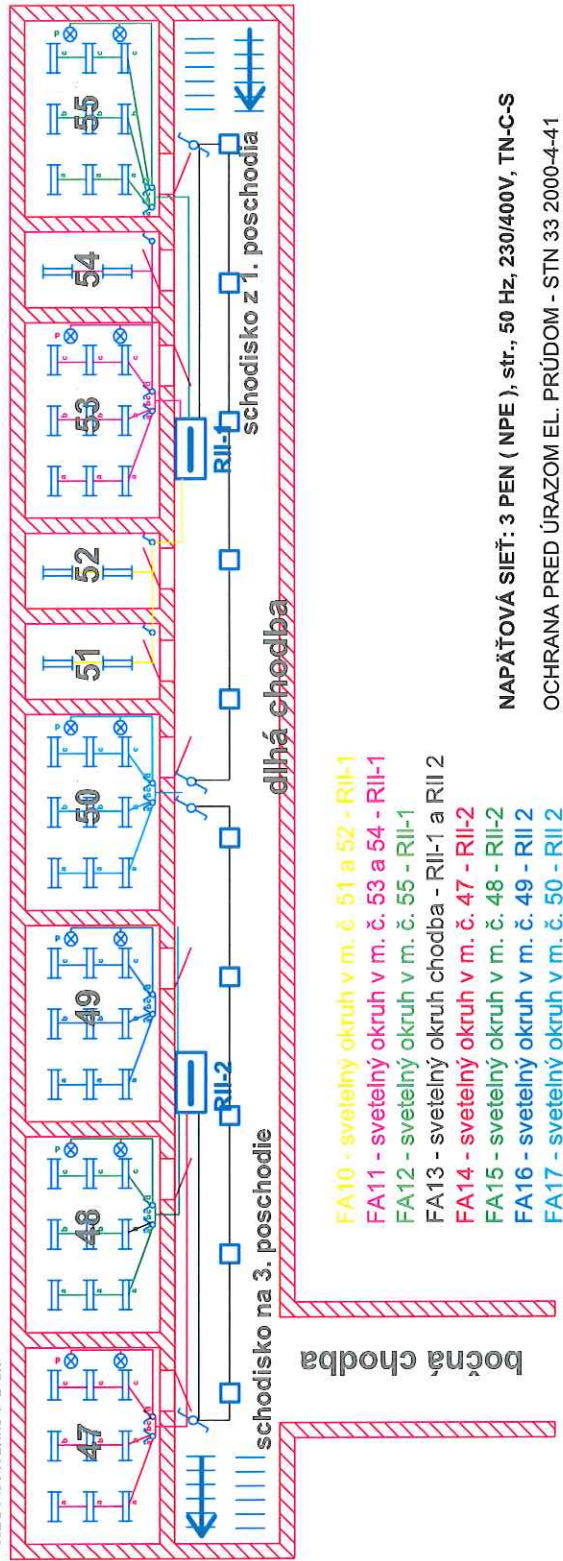


**NAPĀŤOVÁ SIĚŤ:** 3 PEN ( NPE ), str., 50 Hz, 230/400V, TN-C-S  
**OCHRANA PRED ÚRAZOM EL. PRÚDOM** - STN 33 2000-4-41  
**OCHRANA PRED DOTYKOM ŽIVÝCH ČASŤÍ** - izolovaním  
 (ZÁKLADNÁ PRI NORMÁLNEJ PREVĀDZKE) - zābránami alebo krytmi  
**OCHRANA PRED DOTYKOMI NEŽIVÝCH ČASŤÍ** - samočinným odp. napájania  
 (PRI PORUCHE) prúdovým chrāničom

dātum: 02/2022	kreslil a navrhol: Pavol KALĀBER	mierka:
výkres č.: EL-4	kontroloval: Ing. Jozef KOPEČNÝ	zāk. č. 001022022
<b>nāzov: ZŠ, Nevādzovā č. 2, Bratislava</b>		
<b>2. poschodie - krátkā chodba - svetelnā el. inštalācia</b>		



dátum: 02/2022	kreslil a navrhoval: Pavol KALÁBER	mierka:
výkres č.: EL-2	kontroloval: Ing. Jozef KOPEČNÝ	zák. č. 001022022
<b>názov: ZŠ, Nevädzová č. 2, Bratislava</b> <b>2. poschodie - krátka chodba - zás. el. inštalácia</b>		



- FA10 - svetelný okruh v m. č. 51 a 52 - RII-1
- FA11 - svetelný okruh v m. č. 53 a 54 - RII-1
- FA12 - svetelný okruh v m. č. 55 - RII-1
- FA13 - svetelný okruh - RII-1 a RII 2
- FA14 - svetelný okruh v m. č. 47 - RII-2
- FA15 - svetelný okruh v m. č. 48 - RII-2
- FA16 - svetelný okruh v m. č. 49 - RII 2
- FA17 - svetelný okruh v m. č. 50 - RII 2

NAPÁŤOVÁ SIEŤ: 3 PEN ( NPE ), str., 50 Hz, 230/400V, TN-C-S

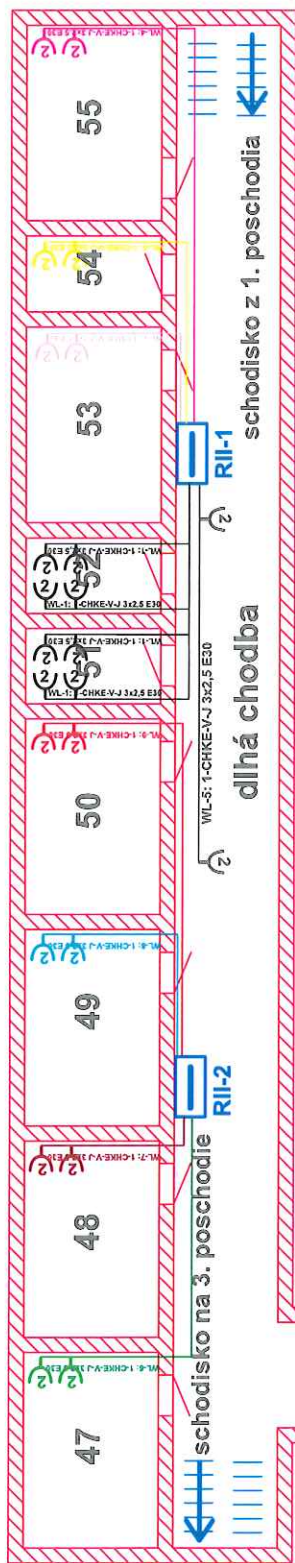
OCHRANA PRED ÚRAZOM EL. PRÚDOM - STN 33 2000-4-41

OCHRANA PRED DOTYKOM ŽIVÝCH ČASŤÍ - izolovaním

(ZÁKLADNÁ PRI NORMÁLNEJ PREVÁDZKE) - zábranami alebo krytmi

OCHRANA PRED DOTYKOM NEŽIVÝCH ČASŤÍ - samočinným odp. napájania (PRI PORUCHE) prúdovým chráničom

dátum: 02/2022	kreslil a navrhol: Pavol KALÁBER	mierka:
výkres č.: EL-3	kontroloval: Ing. Jozef KOPEČNÝ	zák. č. 001022022
<b>názov: ZŠ, Nevädzova č. 2, Bratislava</b>		
<b>2. poschodie - dĺhá chodba - sv. el. inštalácia</b>		



bočná chodba

- FA1 - zásuvky dvojité v m. č. 51 a 52 - RII-1
- FA2 - zásuvky dvojité v m. č. 53 - RII-1
- FA3 - zásuvky dvojité v m. č. 54 - RII-1
- FA4 - zásuvky dvojité v m. č. 55 - RII-1
- FA5 - zásuvky dvojité hlavná chodba - RII-1
- FA6 - zásuvky dvojité v m. č. 66 - RII-2
- FA7 - zásuvky dvojité v m. č. 67 - RII-2
- FA8 - zásuvky dvojité v m. č. 68 - RII-2
- FA9 - zásuvky dvojité v m. č. 69 - RII-2

dlhá chodba

schodisko z 1. poschodia

NAPÁŤOVÁ SIETĚ: 3 PEN ( NPE ), str., 50 Hz, 230/400V, TN-C-S

OCHRANA PRED ÚRAZOM EL. PRÚDOM - STN 33 2000-4-41

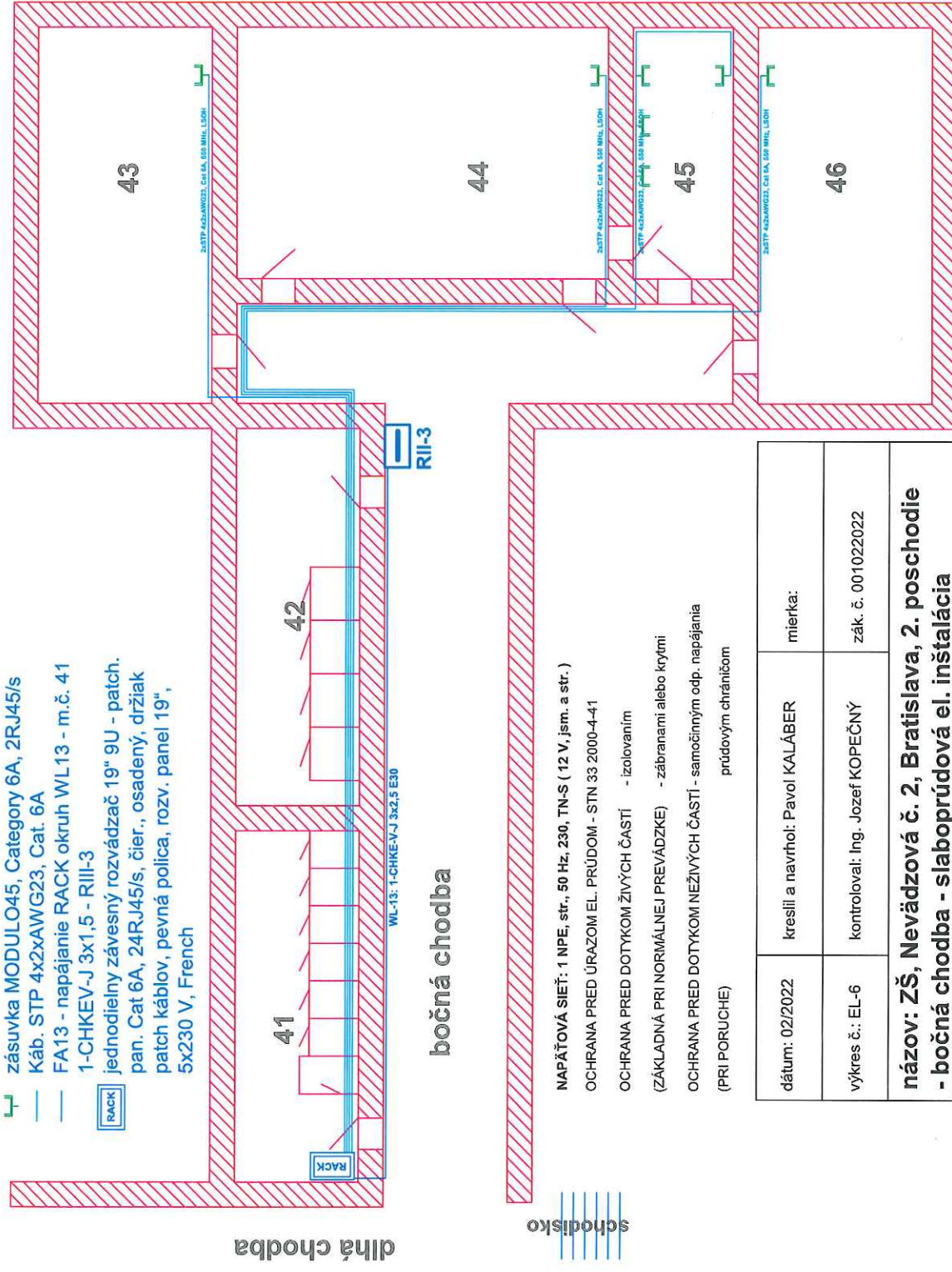
OCHRANA PRED DOTYKOM ŽIVÝCH ČASTÍ - izolovaním

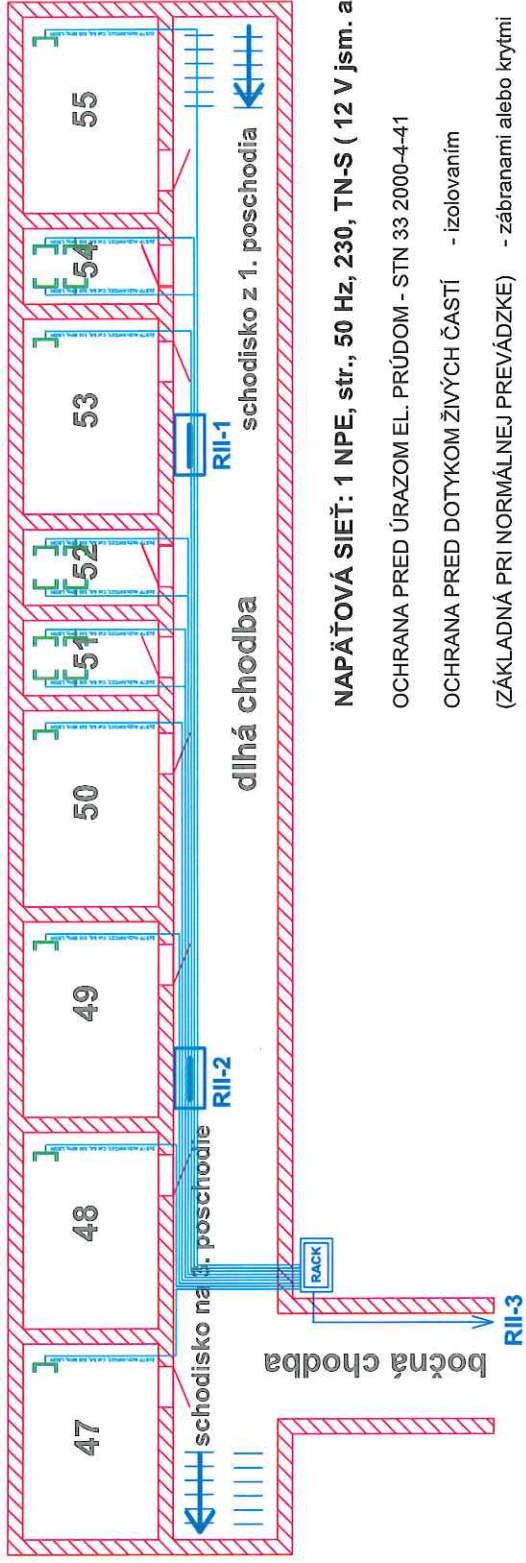
(ZÁKLADNÁ PRI NORMÁLNEJ PREVÁDZKE) - zábranami alebo krytmi

OCHRANA PRED DOTYKOM NEŽIVÝCH ČASTÍ - samočinným odp. napájania

(PRI PORUCHE) prúdovým chráničom

dátum: 02/2022	kreslil a navrhol: Pavol KALÁBER	mierka:
výkres č.: EL-1	kontroloval: Ing. Jozef KOPEČNÝ	zák. č. 001022022
<b>názov: ZŠ, Nevädzova č. 2, Bratislava</b>		
<b>2. poschodie - dlhá chodba - zás. el. inštalácia</b>		





**NAPĀŤOVÁ SIEŤ: 1 NPE, str., 50 Hz, 230, TN-S ( 12 V jsm. a str. )**

OCHRANA PRED ÚRAZOM EL. PRÚDOM - STN 33 2000-4-41

OCHRANA PRED DOTYKOM ŽIVÝCH ČASTÍ - izolovaním

(ZÁKLADNÁ PRI NORMÁLNEJ PREVÁDZKE) - zábranami alebo krytmi

OCHRANA PRED DOTYKOM NEŽIVÝCH ČASTÍ - samočinným odp. napájania

(PRI PORUCHE)

prúdovým chráničom

— zásuvka MODULO45, Category 6A, 2RJ45/s

— Káb. STP 4x2xAWG23, Cat. 6A

— FA13 - napájanie RACK okruh WL13 - m.č. 41

1-CHKEV-J 3x1,5 - RIII-3

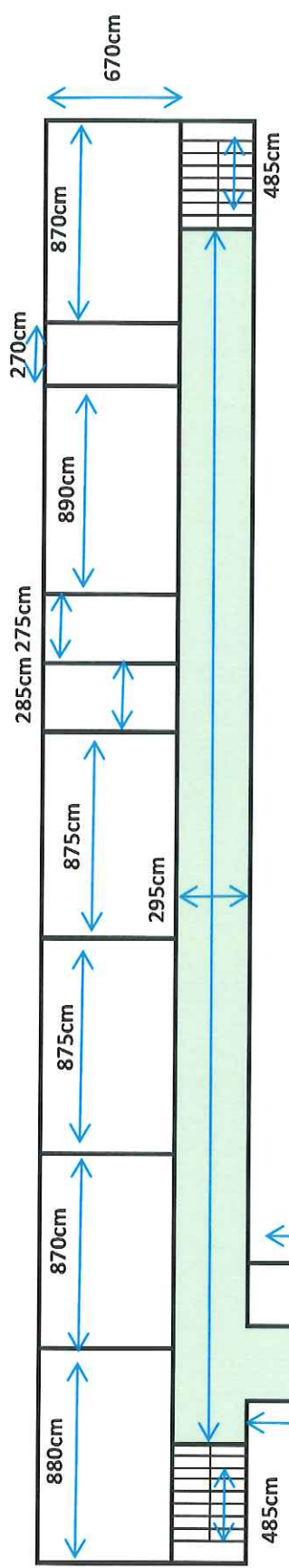
— jednodielny závesný rozváždač 19" 9U - patch. pan. Cat 6A, 24RJ45/s, čier., osadený, držiak patch káblov, pevná polica, rozv. panel 19", 5x230 V, French



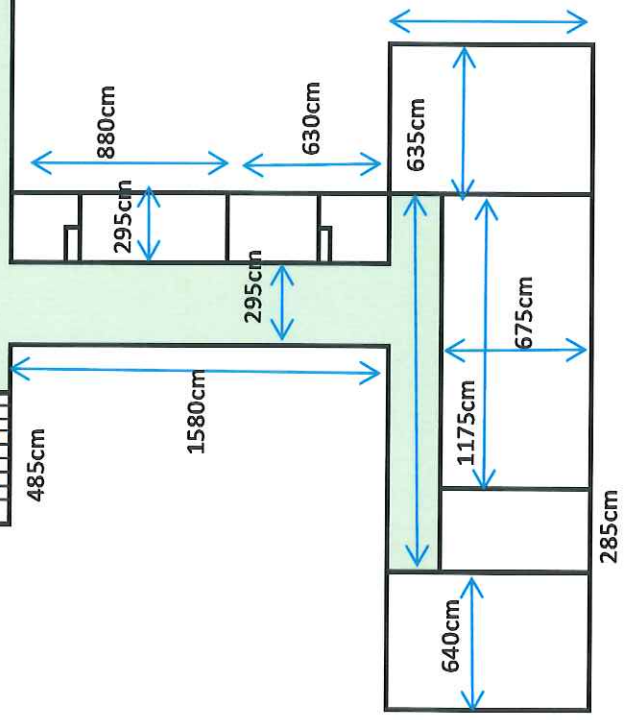
dátum: 02/2022	kreslil a navrhol: Pavol KALÁBER	mierka:
výkres č.: EL-5	kontroloval: Ing. Jozef KOPEČNÝ	zák. č.: 001022022

**názov: ZŠ, Nevádzova č. 2, Bratislava, 2. pos. - hlavná chodba - slaboprúd. el. inštalácia**

2.posch.



Výška stropu v triedach 327cm
Výška stropu na chodbách 338cm
Hrúbka stien cca25



# Zs Nevädzová 2